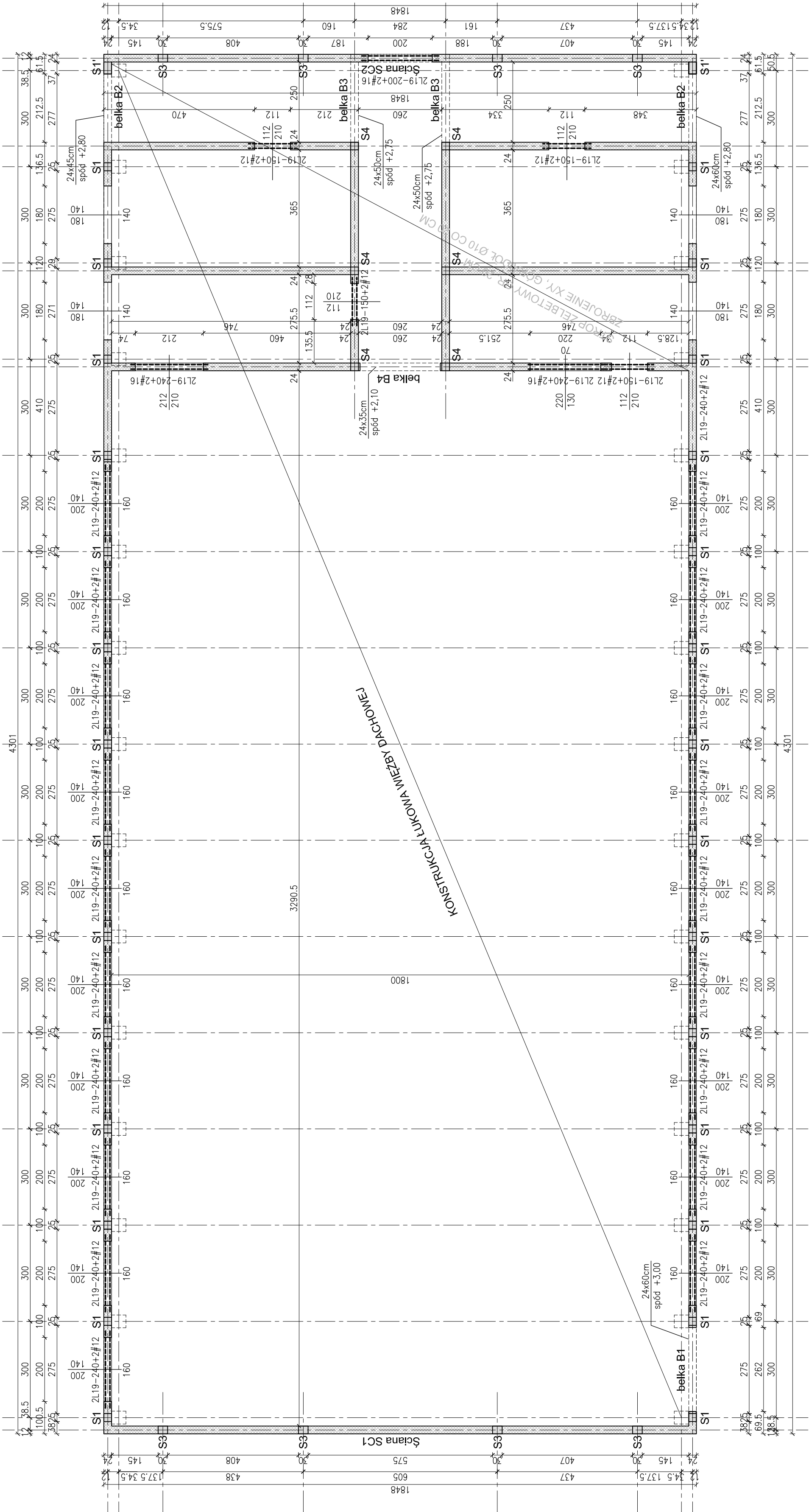




RYSUNEK SZALUNKOWY PARTERU - SKALA 1:100



UWAGI:

- 1 - Przed przystąpieniem do jakichkolwiek prac, wszystkie wymiary sprawdzić w naturze.
- 2 - Rysunki szalunkowe rozpatrywać łącznie rzutami zawartymi w projekcie architektonicznym.
- 3 - Na rysunkach przedstawiono wymiary otworów.
- 4 - W przypadku jakichkolwiek zmian geometrii albo niejasności kontaktować się z projektantem.
- 5 - Rozpatrywać z opisem technicznym i projektem architektonicznym oraz proj. branżowymi.
- 6 - Szczegóły wg projektu wykonawczego i nadzoru autorskiego!!!

BETON KONSTRUKCYJNY B30
STAL KONSTRUKCYJNA A-IIIN
OTULINA BOCZNA 3 CM

 BUREAU ARCHYTEKTONICZNE "ATRUM" mgr inż. arch. Marek Wszechyński UL. 1-60 LISTOPADA 62, 04-380 LĘBA e-mail: mwszechynski@wp.pl tel. 59 8861 937	 PRACOWNIA INWESTYCYJNO-PROJEKTOWA INERO Jerzy Kujański UL. Ostroda 53, 14-200 ŁAWA tel/fax 0048 89 648 71 51
INWESTYTOR: ADRES: BUDOWA SALI GIMNASTYCZNEJ PRZY SZKOLE PODSTAWOWEJ W OKALEWIE DZ. NR 825/2 OBR. 0009 OKALEWO, GM. SKRWILNO, POWIAT RYPISKI, WOJEWÓDZTWO KUJAWSKO-POMORSKIE	
INWESTOR: GMINA SKRWILNO UL. RYPISKI 7 87-510 SKRWILNO	
NAZWA RYSUNKU / SKALA: RYSUNEK SZALUNKOWY PARTERU	NR RYSUNKU: SKALA 1:100 K-05
ETAP PROJEKTU: PROJEKT BUDOWLANY PROJEKTOWAŁ: mgr inż. Jarosław Celban BK.IIF.7342/1343/98	ZAKRES PROJEKTU: KONSTRUKCJE DATA: 03.2017
SPRAWDZIŁ: mgr inż. Piotr Kłosowski BK.IIF.7342/1346/98	